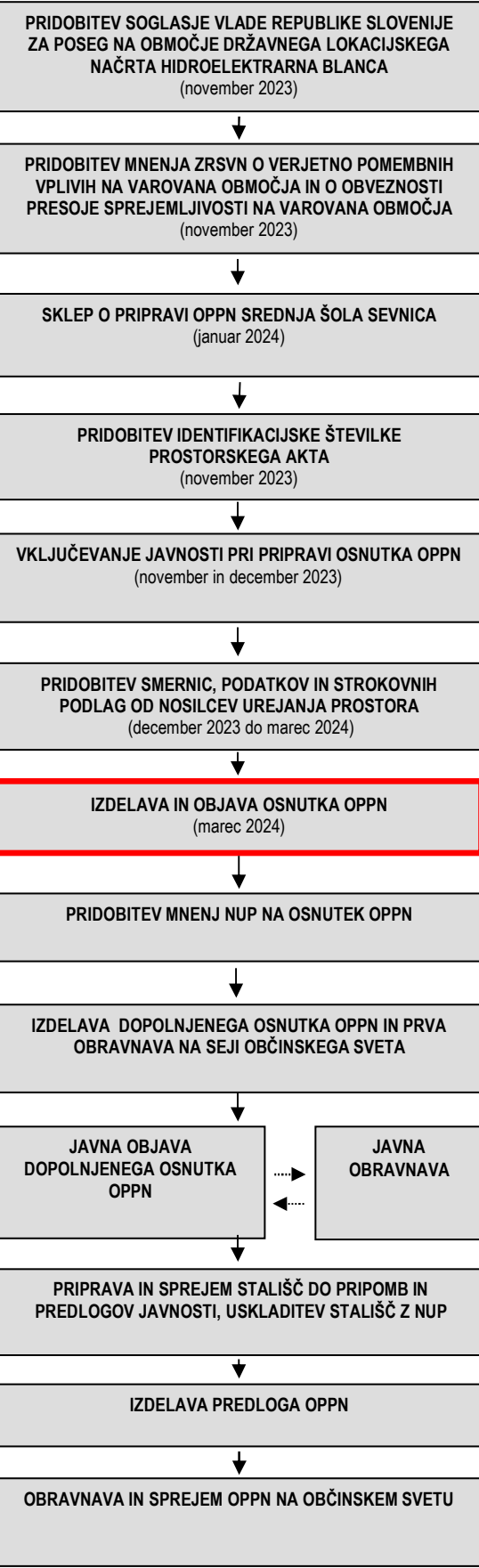


A. POSTOPEK PRIPRAVE OPPN SREDNJA ŠOLA SEVNICA



B. RAZLOGI ZA PRIPRAVO OPPN SREDNJA ŠOLA SEVNICA

Srednja šola Sevnica je del izobraževalnega zavoda Šolski center Krško - Sevnica in je del bogate tradicije strokovnega šolstva v kraju in širši regiji. Z razvojem strokovnih izobraževalnih programov in povečanja vpisa dijakov je šola presegla prostorske zmogljivosti. Zavod želi na obstoječi lokaciji Srednje šole Sevnica izvesti rekonstrukcijo obstoječe stavbe in dozidavo le-te z namenom zagotoviti delavnice za izvajanje praktičnega dela pouka mizar ter dodatne specialne strokovne in predmetne učilnice za oba strokovna modula, ki se izvajata (mizar in frizer). Poleg navedenih posegov je načrtovana tudi izgradnja novih zunanjih športnih površin (športno igrišče) ter ureditev okolice objekta.

C. OBMOČJE OPPN

Območje OPPN je na severni strani omejeno z železniško progo št. 10 d. m. – Dobova – Ljubljana, na zahodni strani meji na stanovanjsko pozidavo, na vzhodni strani meji na zeleno parkovno površino ter na južni strani na visokovodni nasip akumulacijskega jezera hidroelektrarne Blanca (reka Sava).

Območje OPPN je velikosti ca. 60 ara in zajema naslednja zemljišča s parcelnimi številkami: 259/2, 259/3, 259/4, 259/5, 259/6, 259/7, 262/1, 264/1, 264/2, 266/1, 266/3, 270/4, 273/6, 273/15, 1520/113, 1520/114 in 1521/28, vse k.o. Sevnica (1379).



Slika: prikaz območja OPPN na digitalnem ortofoto posnetku

D. OPIS NAČRTOVANIH UREDITEV

Na območju OPPN se nahaja obstoječa stavba Srednje šole Sevnica. Vzhodno od stavbe je urejeno asfaltno zunanje igrišče, ob igriščih pa se nahajata dve stanovanjski hiši s pomožnimi objekti. Dostop do območja je urejen preko Savske ceste.

Z OPPN je načrtovana rekonstrukcija in energetska sanacija obstoječe šolske stavbe ter dozidava v kateri se bodo uredili dodatni prostori za izvajanje učnega procesa. Vzhodno od dozidave je načrtovana ureditev zunanjih športnih površin. Pred izgradnjo igrišč je potrebna odstranitev / porušitev vseh stavb, ki jih poseg tangira.

Južno od igrišča se izvede javna parkovna ureditev (zatravitev z avtohtono zasaditvijo visokega drevja in grmovnic, tribune, urbana oprema ipd.)

Dostop do kompleksa se ohranja preko Savske ceste, ki se uredi kot javna pot širine min. 5,0 m z enostranskim pločnikom. Od glavnega vhoda v šolsko stavbo v smeri proti vzhodu, se Savska cesta uredi min. širine 4,0 m in se zaključi z obračališčem. Vzдолž ceste se lahko uredijo javna parkirišča. V severnem delu območja se iz Savske ceste uredi interna dostopna cesta za zaposlene, dostavo ter dostop do zunanjih igrišč.

Velikost šolske stavbe je definirana z gradbeno mejo. Etažnost stavbe je K + P + 1N + 2N oz. višina stavba ne sme presegati 14,0 m nad koto utrjenega terena ob stavbi. Streha je enokapna, dvokapna ali ravna (možnost zelene strehe). Fasada moderno oblikovana z vertikalnimi in horizontalnimi členitvami. Glavni vhod se uredi z južne strani.

Vzdolž severnega roba območja je možna postavitvev protihrupne ograje zaradi preprečitve širjenja hrupa s smeri železniške proge. Uredi se tudi ekološki otok.

Šolska stavba je priključena na obstoječe javno infrastrukturo omrežje (vodovod, kanalizacija, elektrika, telekomunikacije in plinovod). Priključki se ohranjajo oz. ustrezno prestavijo in prilagodijo novim zakonodajnim zahtevam. Zaradi dozidave šolske stavbe se deloma prestavi javni vodovod. Zaradi izvedbe interne dostopne ceste se deloma prestavi plinski odduh ter elektro, TK in KTV omarica. Po poružitvi stanovanjskih hiš se odstranijo oz. opustijo tudi njuni interni infrastrukturni priključki.

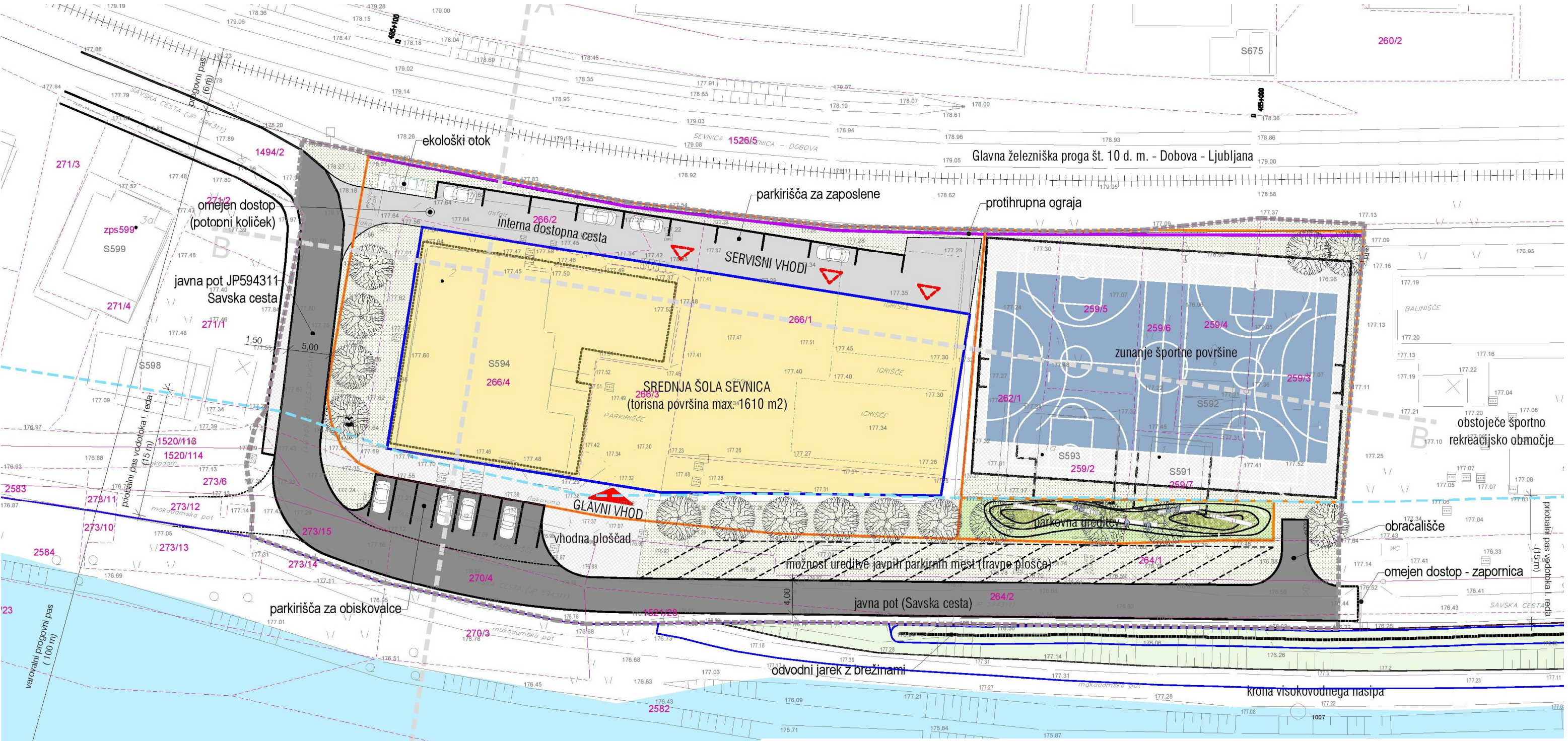
Pripravljalavec:	Občina Sevnica Glavni trg 19a 8290 Sevnica
Naročnik:	Ministrstvo za vzgojo in izobraževanje Masarykova cesta 16 1000 Ljubljana
Izdelovalec:	SAVAPROJEKT, družba za razvoj, projektiranje konzalting, inženiring, d. d. Cesta krških žrtev 59 8270 Krško

OBČINSKI PODROBNI
PROSTORSKI NAČRT
SREDNJA ŠOLA SEVNICA

- faza: OSNUTEK-

POVZETEK ZA JAVNOST

marec 2024

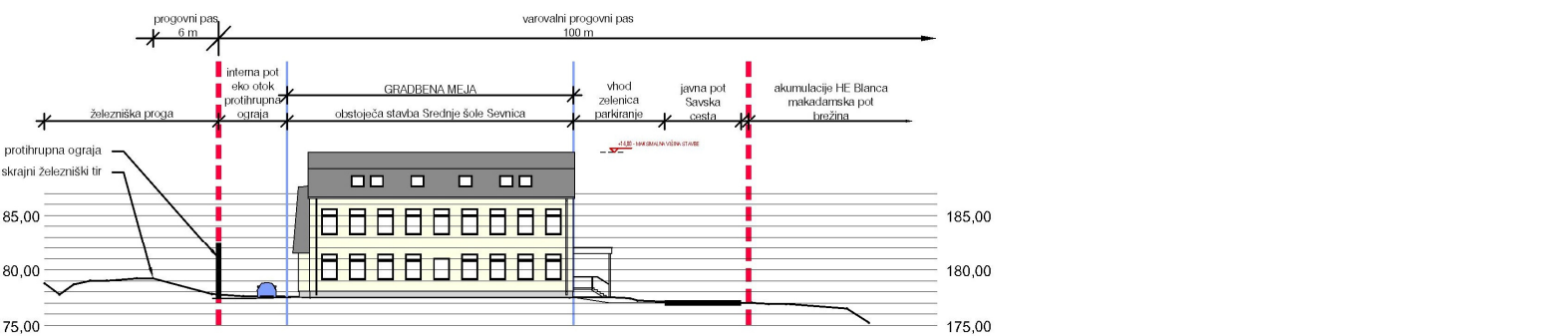


Legenda:

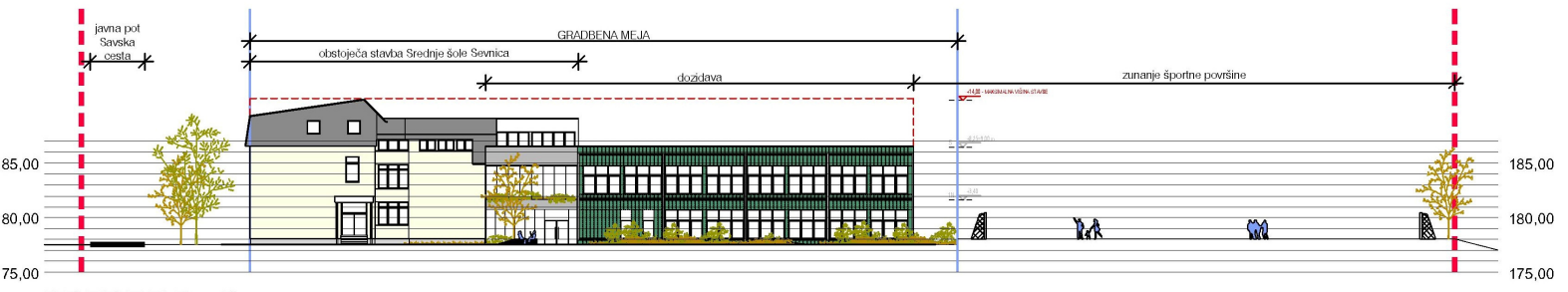
- meja območja podrobnega načrta
- obstoječe parcelne meje (DKN)
- obstoječa stavba Srednje šole Sevnica
- gradbena meja stavbe Srednje šole Sevnica
- rušitve obstoječih stavb
- gradbena parcela
- glavni vhod v šolo
- servisni vhodi
- železniška proga
- vodotok - reka Sava
- odvodni jarek z brežinami
- priobalni pas (15 m od vodnega zemljišča)
- linija vodnega zemljišča

Legenda zunanje ureditve:

- zeleno površine
- parkovna ureditev (javna dobro)
- avtohtona zasaditev
- mesto za odpadke (ekološki otok)
- protihrupna ograja
- utrjene površine (asfalt, tlakovanje, ipd.)
- javna prometnica - Savska cesta



PREREZ A - A



PREREZ B - B