

C2 Podatki iz prikaza stanja prostora in drugi podatki, na katerih temeljijo rešitve prostorskega akta

Uvodna obrazložitev

Podatki iz prikaza stanja prostora in drugi podatki, na katerih temeljijo rešitve prostorskega akta, so v skladu s 55. členom Zakona o urejanju prostora (Uradni list RS, št. 199/21, 18/23 – ZDU-1O, 78/23 – ZUNPEOVE, 95/23 – ZIUOPZP in 23/24), v nadaljevanju ZUreP-3, spremljajoče gradivo prostorskega izvedbenega akta.

Na podlagi 276. člena ZUreP-3 so podatki iz Prikaza stanja prostora temeljni podatki za pripravo prostorskih aktov.

Opis obravnavanega območja

Območje OPPN je na severni strani omejeno z glavno železniško progo št. 10 d. m. – Dobova – Ljubljana, na zahodni strani meji na stanovanjsko pozidavo, na vzhodni strani meji na zeleno parkovno površino ter na južni strani meji na visokovodni nasip akumulacijskega jezera hidroelektrarne Blanca.

Območje OPPN je velikosti ca. 60 ara in zajema naslednja zemljišča s parcelnimi številkami: 259/2, 259/3, 259/4, 259/5, 259/6, 259/7, 262/1, 264/1, 264/2, 266/1, 266/3, 270/4, 273/6, 273/15, 1520/113, 1520/114 in 1521/28, vse k.o. Sevnica (1379).



Slika 1: Prikaz obravnavanega območja

Varstvena, zavarovana in ogrožena območja

Kulturna dediščina

Na obravnavanem območju ni evidentiranih varstvenih režimov s področja kulturne dediščine (vir: Pravni režimi varstva kulturne dediščine eVRD-gisportal.gov.si, januar 2024).

Varstvo narave

Na obravnavanem območju, ali v neposredni bližini so evidentirani naslednji varstveni režimi s področja varstva narave:

- Ekološko pomembno območje (EPO) Sava od Radeč do državne meje (ID: 63700).

Na območju ni naravnih vrednot ali območja Nature 2000



Slika 2: Prikaz varstva narave na območju OPPN (vir: PISO, januar 2024)

Varstveni režimi s področja voda

Na podlagi karte poplavne nevarnost, obravnavano območje, ni poplavno ogroženo.

Južno od območja OPPN se nahaja območje majhne poplavne nevarnosti, ki pa posega na notranjo stran akumulacijskega bazena hidroelektrarne Blanca.



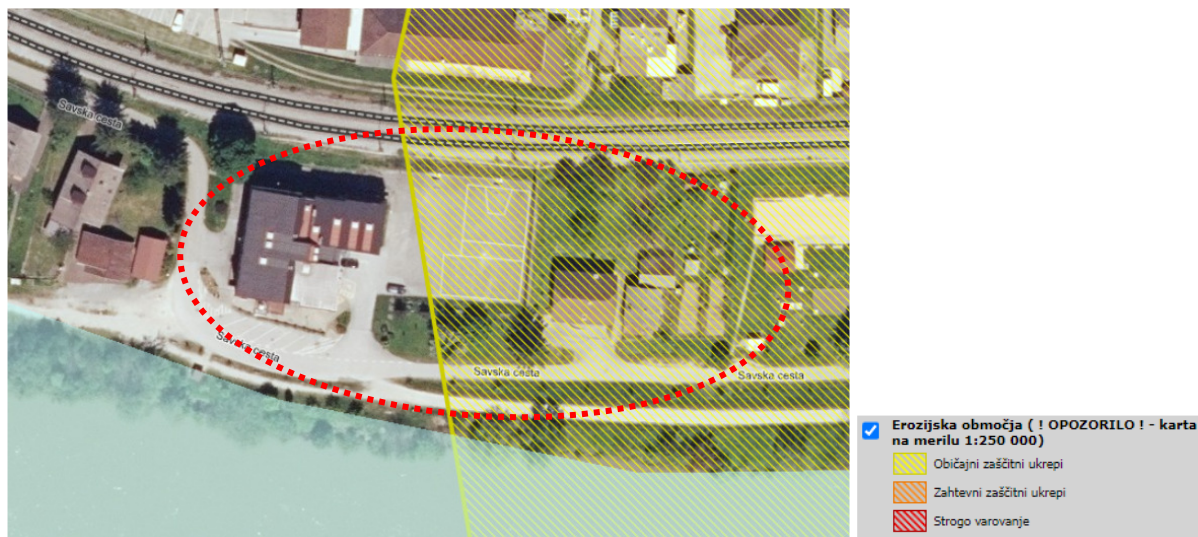
Slika 3: Prikaz razredov poplavne nevarnosti na območju OPPN (vir: PISO, januar 2024)

Vodovarstvena območja

Na obravnavanem območju ni vodovarstvenih območij (vir: Atlas okolja, januar 2024).

Varstveni režimi s področja plazljivosti, plazovitosti in erozije

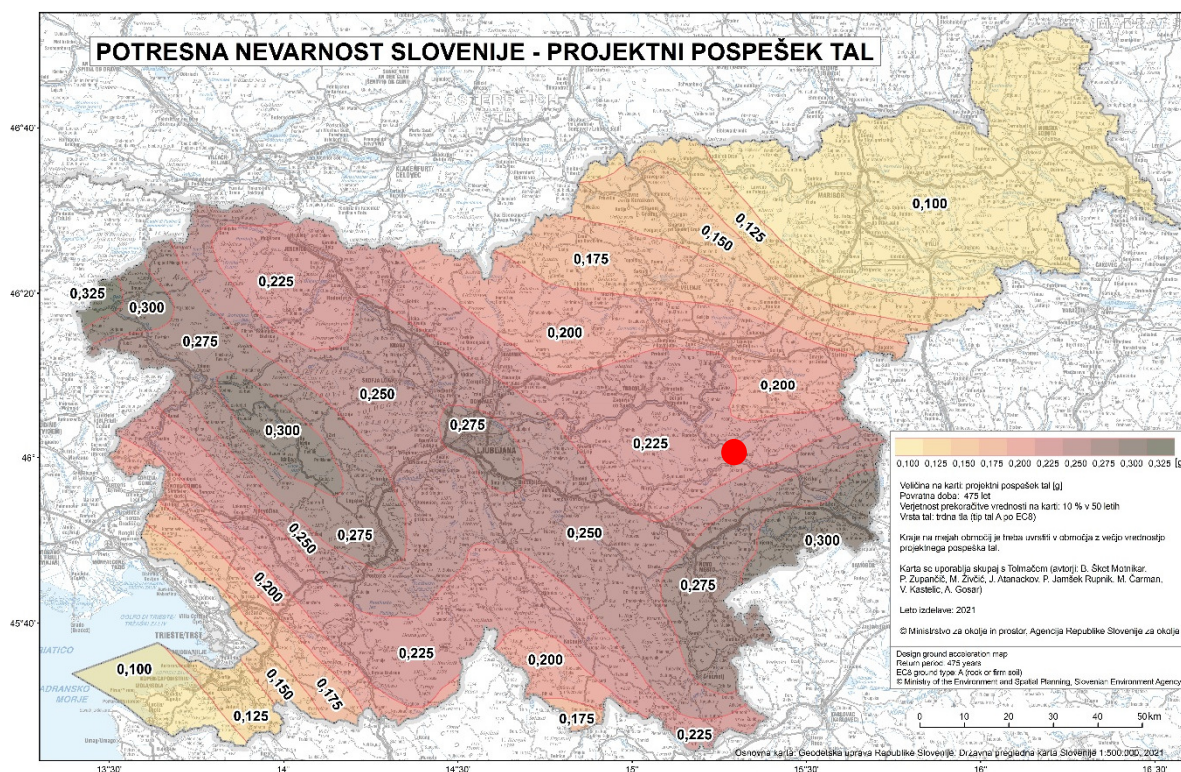
Po javno dostopnih podatkih območje ni evidentirano kot plazljivost ali plazovito. Vzhodni del območja OPPN je evidentirano kot erozijsko ogroženo območje, kjer veljajo običajni zaščitni ukrepi.



Slika 4: Prikaz območja erozije (vir: PISO, zajem podatkov: januar 2024)

Potresna aktivnost

V skladu s karto projektne pospeška tal je na območju OPPN določen projektni pospešek tal 0.225g.



Slika 5: Prikaz projektne pospeška tal (vir: potresi.arso.gov.si, januar 2024)

Gospodarska javna infrastruktura

Na območju OPPN ali v neposredni bližini poteka gospodarska javna infrastruktura in sicer:

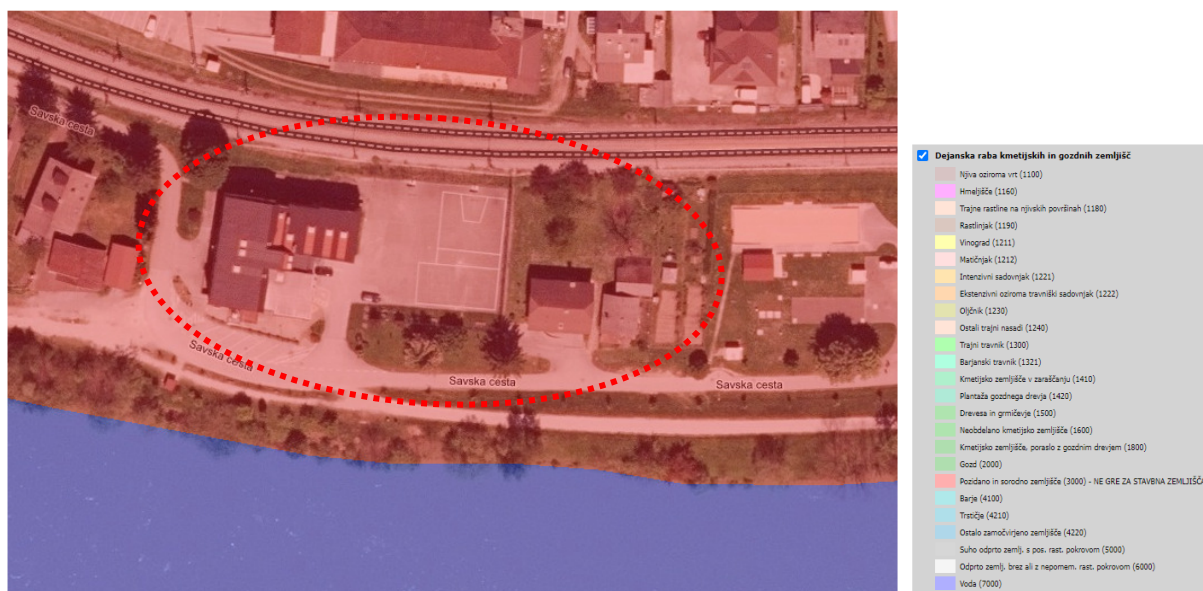
- **Javna pot:** dostop do območja je urejen iz javne poti JP594311 Savska cesta.
- **Železniška proga:** Severno od območja OPPN poteka železniška proga Zidani most – Dobova. Skupni varovalni pas železniške proge znaša 106 m od osi skrajnega tira (6 m – varovalni progovni pas + 100 m – varovalni pas).
- **Elektro omrežje:** vzdolž visokovodnega nasipa poteka SN elektro kablovod. Ob sprehajalni poti je urejena javna razsvetljava.
- **Plinovodno omrežje:** bližnje stanovanjsko območje kot tudi obstoječa srednja šola sta priključeni na obstoječe plinovodno omrežje.
- **Vodovodno omrežje:** Srednja šola je priključena na javno vodovodno omrežje.
- **Kanalizacija:** Obstoječe stavbe so priključene na mešano kanalizacijo, ki je speljana v reko Savo.
- **Elektronske komunikacije:** Obstoječe stavbe so priključene na obstoječe telekomunikacijsko in kabelsko omrežje.



Slika 6: Prikaz gospodarske javne infrastrukture na obravnavanem območju (vir: PISO, januar 2024)

Dejanska raba zemljišč

Po dejanski rabi kmetijskih in gozdnih zemljišč so na obravnavanem območju evidentirana:
- pozidana in sorodna zemljišča (ID 3000).



Slika 7: Prikaz dejanske rabe kmetijskih zemljišč (vir: PISO, januar 2024)